

Newsletter ELV

N°31 - OCTOBRE 2024



Association Estuaires Loire & Vilaine

www.assoloirevilaine.fr

siège social :

9 bis bd des Korrigans 44510 LE POULIGUEN

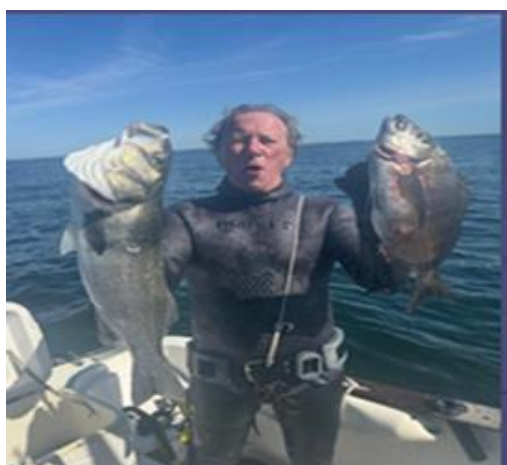
Secrétariat (par intérim) :

16 rue des Grandes Perrières 44420 LA TURBALLE

Eric LAUVRAY nous a quitté

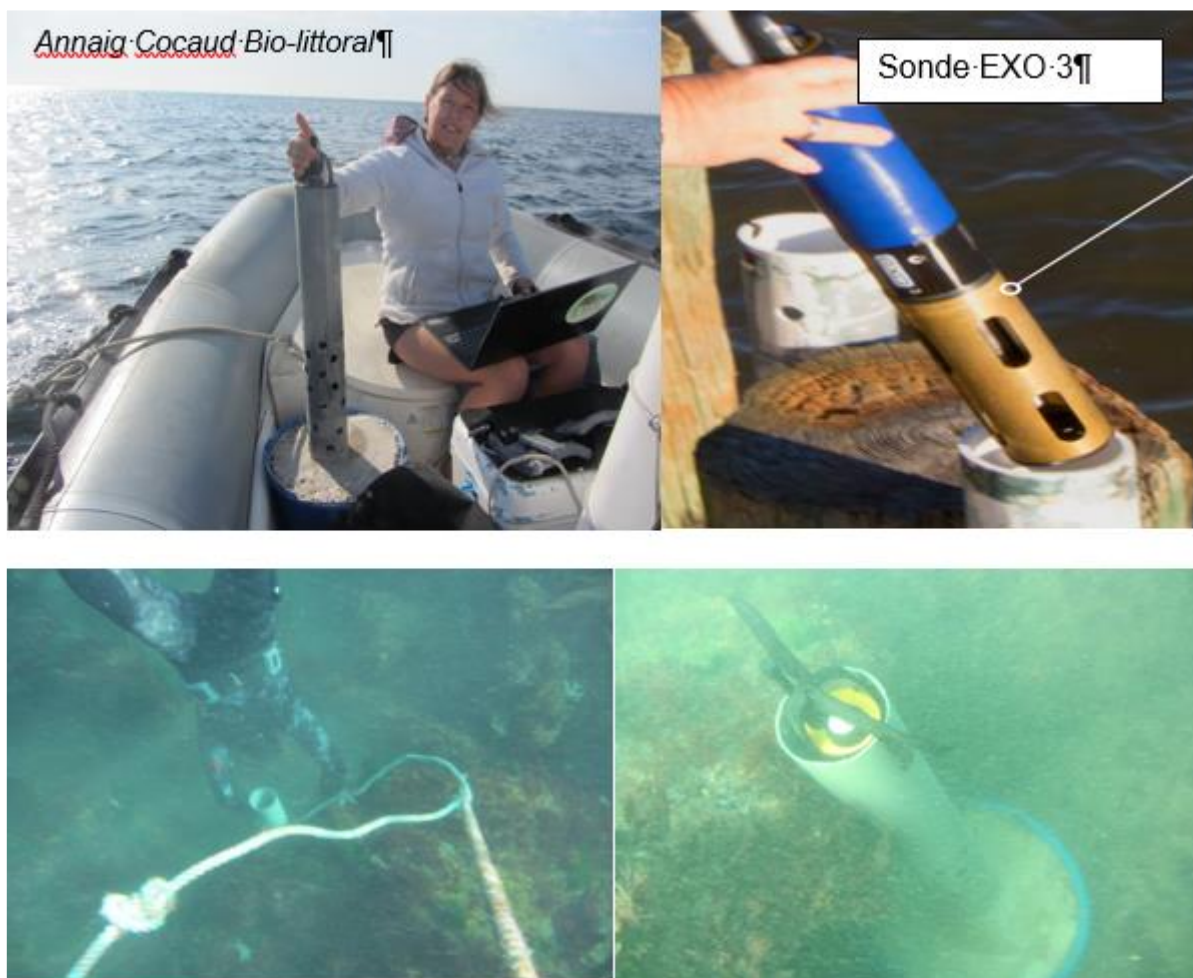
Eric est décédé à la suite d'une chasse sous-marine à Lanzarote où il passait quelques jours de vacances. Nous sommes de tout cœur avec Eva sa femme et sa famille.

Passionné de mer et de chasse sous-marine, Eric était également le co-fondateur de l'association Estuaires Loire Vilaine. Cette terrible nouvelle a bouleversé ses nombreux amis car l'amitié était bien pour Eric une seconde nature. Depuis l'annonce de sa disparition, les : Gérard, Jean jacques, Jean Clair, Jean Claude, Karl, Marco, et tant d'autres... n'arrêtent pas de revenir sur des moments de vie avec Eric et ils sont si nombreux ses amis ! Il est certain qu'en regardant la mer, ou en pêchant, chassant dans des trous communs sur le Four, la baie de la Baule ou la Banche, Eric ne sera pas loin.



La sonde EXO 3 et l'analyse des caractères physico chimiques de la mer sur le site de restauration

Dans le cadre de la restauration des habitats laminaires sur le site des Evens, nous souhaitons connaître les facteurs physico-chimiques du site afin de pouvoir évaluer les incidences de la turbidité, de la température, de la salinité et du PH sur le développement des macro-algues laminaires. C'est pourquoi nous avons investi dans l'achat d'une sonde qui mesure ces paramètres en continue. Nous l'avons réglée sur des mesures toutes les heures et la batterie a une durée de 2/3 mois.



Le support de la sonde est un tube de PVC noyé dans un bloc de béton de 35 kg. Le tube de 100mm de diamètre est percé de trous de 20mm a sa base.

La sonde a été introduite dans le support après l'immersion du support dans une zone proche des laminaires. Elle est posée dans une excavation sous une roche et ainsi protégée de la houle. La sonde doit être régulièrement retirée pour prendre les mesures (connexion USB avec un ordinateur) et changer les piles. Il faut également prendre en compte les facteurs environnementaux et anthropiques. Les tempêtes, le débit de la Loire, les vents dominants, les dragages, l'influence des grands coefficients de marée. Un tableau est tenu pour mettre en relation ces différents paramètres et les mesures.

La sonde a été posée le 20/09 et enlevée le 04/10 en raison d'une tempête annoncée et 6m de houle à la côte. La tempête est passée en Espagne et au Portugal ! Nous avons remis la sonde le 14 octobre en profitant d'une accalmie de la houle mais dans des conditions difficiles. 3 mètres d'eau douce en surface et une visibilité inférieure à 1m en raison d'un débit de la Loire (1200 m3 par seconde), une couche d'eau plus claire sur les moulières qui filtrent et le fond trouble avec une visibilité de 30 à 50 cms. Rappelons que nous faisons toutes ces manip en apnée. La sonde a été renforcée en la fixant sur une ancre ancienne présente à côté de notre sonde, et 30 kilos de chaîne ont été posés sur le bloc de béton. Les mesures sont traduites par la suite par des graphiques et les premières données montrent des relations particulièrement intéressantes entre les différents paramètres enregistrés.

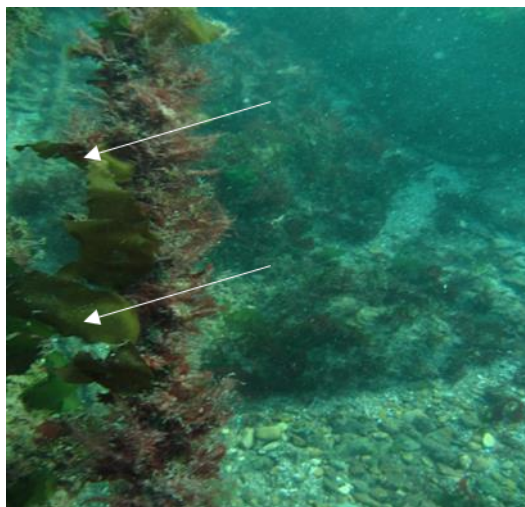
Agir sur les causes :

Nous pouvons agir sur les causes anthropiques en particulier les dragages. Nous avons eu des contacts avec l'entreprise MARC qui drague les ports du Pouliguen et de Pornichet. Ces contacts ont permis de définir des dates qui seront moins impactantes pour le recrutement et la pousse des lamineaires. C'est pourquoi les dragages devraient commencer en novembre et s'arrêter fin janvier.

Le port du Pouliguen/la baule commence à être dragué au moment des grandes marées du 18 au 22 octobre.



Pose de la sonde



Les cordes sont colonisées par de nombreuses algues mais les lamineaires poussent !

Contacts et partenaires



Jean-Claude MENARD

Président

jc.menard@club-internet.fr

06.24.03.08.18

Aurélie BAUDOUIN

Secrétaire par intérim

lily.baudouin@orange.fr

06.84.18.32.63



Patrice NAINTRE

Trésorier

Patrice-naintre@aprojim.com

Et pour suivre l'actualité de l'association :

-  Le site de l'association : <http://www.assoloirevilaine.fr>
-  Le compte LinkedIn : <https://www.linkedin.com/company/association-estuaire-loire-vilaine>
-  La page Facebook : <http://www.facebook.com/pages/Association-Estuaire-Loire-Vilaine/256177791220264>
-  La page Instagram : <https://www.instagram.com/estuaireloirevilaine/?hl=fr>
-  Le compte Twitter / X : https://twitter.com/association_ELV?s=09

